

PETオーバルボトル

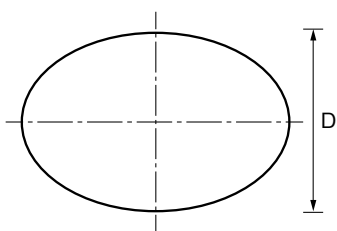
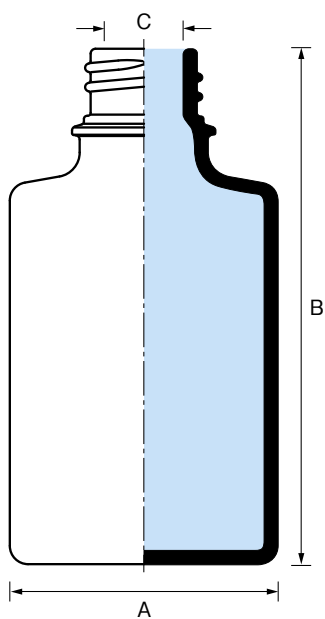
- 1 液体用ガラス樹脂容器
- 2 錠剤・粉末用ガラス樹脂容器
- 3 チューブ
- 4 バイアル瓶
- 5 小型～大型汎用瓶
- 6 スポイド瓶
スプレー瓶

7

アロマ向け容器
スポイド対応容器

- 8 クリーム容器
- 9 計量容器類
- 10 ピペット
- 11 収納ホルダー
- 12 部品類
- 13 特性表

- ボトル一覧 P174
- エムボトル P176
- ヒップボトル P184
- ラインボトル P185
- コラムボトル P192
- オーバルボトル P200
- シックボトル P208
- エムアロマボトル P216
- アロマボトル P216
- TK細口規格瓶 P220
- LT細口規格瓶 P224
- PET-Vボトル P228
- ストレッチボトル P232
- コスメボトル P238
- PETオーバルボトル P242
- エムPETボトル P246
- エムPPボトル P247
- スポイドセット単価一覧表 P252
- スクエアバイアル P254



- A. アンバー
- C. コバルト
- G. グリーン

PETオーバルボトル(PET)

新製品

コード	型番	容量(mL) 満量O.F.	A (mm)	B (mm)	C (mm)	D (mm)	ケース入数 (本数)	本体単価
0635-02	No.20-透明	28.4	36.9	63.6	12.8	25	432	¥ 90
0635-03	No.30-透明	39.4	39.1	71.4	12.8	27	320	¥ 92
0635-04	No.50-透明	60.4	46.5	85.4	12.8	27	300	¥ 98
0635-12	No.20-A	28.4	36.9	63.6	12.8	25	432	¥ 96
0635-13	No.30-A	39.4	39.1	71.4	12.8	27	320	¥ 100
0635-14	No.50-A	60.4	46.5	85.4	12.8	27	300	¥ 110
0635-22	No.20-C	28.4	36.9	63.6	12.8	25	432	¥ 96
0635-23	No.30-C	39.4	39.1	71.4	12.8	27	320	¥ 100
0635-24	No.50-C	60.4	46.5	85.4	12.8	27	300	¥ 110
0635-32	No.20-G	28.4	36.9	63.6	12.8	25	432	¥ 96
0635-33	No.30-G	39.4	39.1	71.4	12.8	27	320	¥ 100
0635-34	No.50-G	60.4	46.5	85.4	12.8	27	300	¥ 110

スポイドセット▶P.244～P.245